

## Informe estado de situación de la ganadería marzo-abril 2026.

Fuente: encuesta mensual RING\*.

### **RESUMEN EJECUTIVO:**

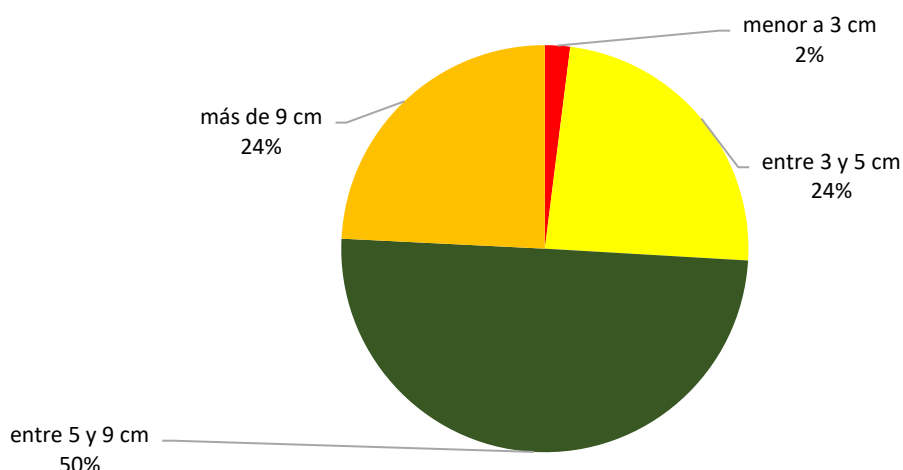
- **CLIMA.** Inicio de otoño, retorno de lluvias más generalizadas, y temperaturas elevadas para la época. El Litoral norte y Noreste inicia mejor el otoño que el resto del país.
- **CAMPO NATURAL.** Mejora la disponibilidad, permanece la diversidad de situaciones. Litoral norte y Noreste en mejor situación, 8 de cada 10 productores con disponibilidad superior a 5cm. Oeste, Centro-sur y Este, 5 de cada 10 productores reportan disponibilidad superior a 5cm. Heterogeneidad elevada también en cuanto a calidad del forraje.
- **PASTURAS SEMBRADAS.** Mejora el estado de praderas y mejoramientos en todo el país. 5 de cada 10 verdes ya nacieron.
- **CARGA ANIMAL.** La dotación promedio baja a 0,94 UG/ha y el 52% la considera ajustada a la oferta de pasto.
- **RODEO DE CRÍA.** Rodeos en general inician el otoño en buena condición. Litoral norte y Noreste con 7 de cada 10 rodeos con CC 4 o superior. Centro, Sur y Este con 5 de cada 10 rodeos con CC 4 o superior.
- **DIAGNOSTICOS DE GESTACIÓN EN VACUNOS.** Primeros resultados alentadores, 62% de los productores reportan resultados superiores al 80% de preñez. Resultados inferiores en el Este.
- **SUPLEMENTACION.** 6 de cada 10 productores suplementará vacunos. 4 de cada 10 utilizará suplementación proteica.
- **OVINOS.** El 68% de los productores tiene ovinos; 90% de las majadas están en buen estado.
- **GARRAPATA y BICHERA.** Garrapata y bichera mantienen su presencia. Continúa elevado nivel de control garrapata y alta incidencia de bichera.
- **AGUA Y SOMBRA.** Mejora la situación en general. 80% con disponibilidad de agua buena o muy buena; 70% con disponibilidad de sombra buena o muy buena.
- **DÉFICIT HÍDRICO.** Se confirma impacto diferencial por zonas. Oeste, Centro-sur y Este 32% de productores reportan daños que llevará tiempo recuperar, mientras que 42% reportan ya haberse recuperado. En Litoral norte y Noreste, 35% no sufrió daños; 25% ya se recuperó.

La **Red de Información Nacional Ganadera (RING)\*** tiene como objetivo recabar datos de diferentes variables en los procesos y el desempeño de las empresas ganaderas vinculadas al Plan Agropecuario. Con una frecuencia mensual se analiza la información recibida para compartirla con nuestra red de productores y también dar amplia difusión.

En esta 60ma. edición realizada en los primeros trece días de abril 2026, participaron 389 productores ganaderos de todo el país a quienes, como siempre, se agradece especialmente.

## DISPONIBILIDAD DE FORRAJE

### Altura del campo natural en cm, general país, abril 2026; % de productores

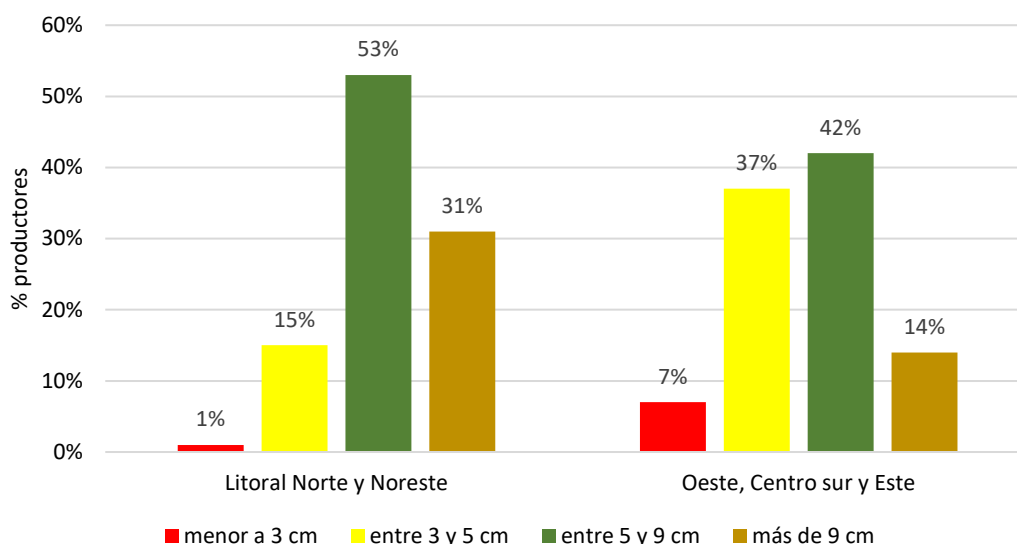


En el mes de marzo-abril 2026, la altura promedio del forraje en general muestra una mejora respecto al registro anterior. Se incrementan a nivel país los campos con muy buena disponibilidad. Crece el número de productores con **disponibilidades superiores a 5 cm, de 57 a 74%. Mientras que se reducen las situaciones críticas por debajo de 3 cm, siendo éstas el 2% de productores.**

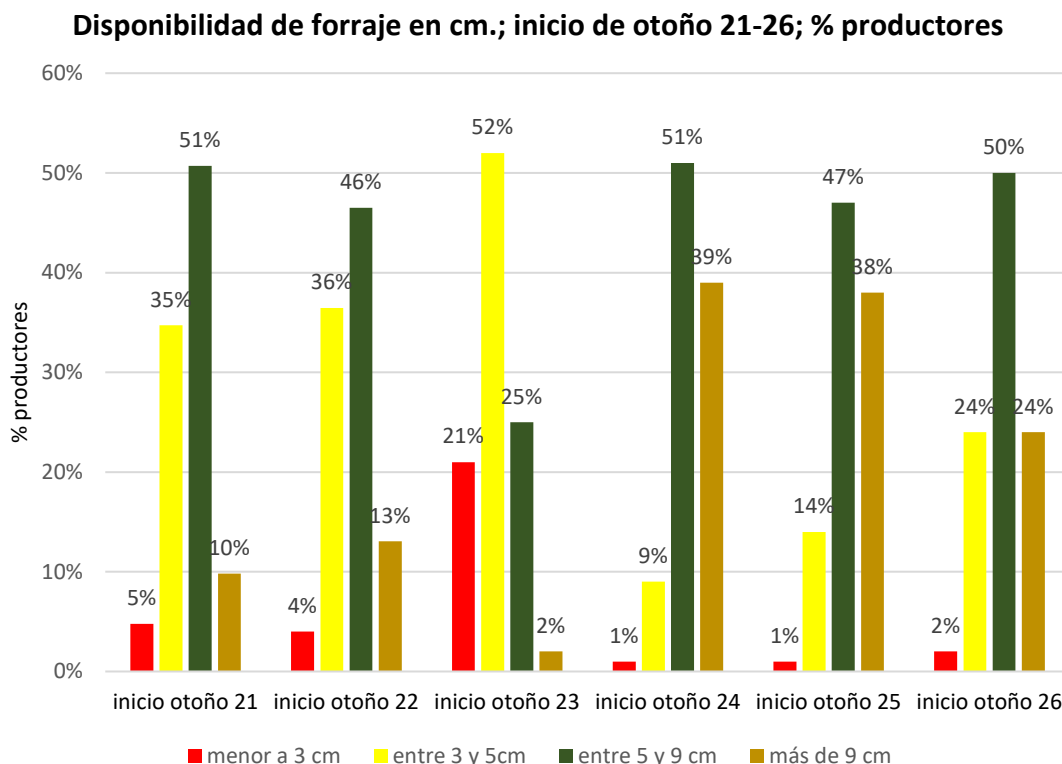
Un muy buen comienzo de otoño, con la ocurrencia de precipitaciones y adecuada temperatura, posibilitó la mejora en la disponibilidad de forraje. Nuevamente la respuesta de los campos naturales se hace visible y tangible.

Si bien en la **zona Oeste, Centro-sur y Este**, que sufrieron déficit hídrico pronunciado aún permanecen dificultades, la situación ha cambiado positivamente. Las situaciones críticas descienden de 22 a 7%, mientras que las situaciones con disponibilidad por encima de 5cm pasan de 33 a 56%.

### Disponibilidad de forraje en cm. por zona, marzo-abril; % productores



Si se compara la disponibilidad promedio de los últimos 6 inicios de otoño, 2021 a 2026; el inicio del otoño 2026 en **una mirada general de país es un buen comienzo de otoño, con un número importante de productores saliendo de situaciones críticas**. La situación es inferior a los inicios de otoño 2024 y 2025; pero sustancialmente mejor a los inicios de otoño 2021, 2022 y al crítico 2023. No obstante, permanece la heterogeneidad ya comentada y a nivel de zonas es superior a todos los años anteriores; por lo cual, **para las zonas Oeste, Centro-sur y Este ha sido un verano muy complejo y un inicio de otoño con mejora, pero con presencia aún de ciertas dificultades**.



Por su parte el reporte sobre la calidad del forraje es también diferente entre zonas. **Mientras que, en el Litoral Norte y Noreste el 78% de los productores reportan calidad de forraje buena-muy buena; en el Oeste, Centro-sur y Este la calidad buena-muy buena es reportada por el 50% de los productores;**

Insistimos en que otoño es el último momento para prepararse para el invierno que está muy cerca. Más allá de la situación particular de cada establecimiento, el análisis de alternativas con información, la planificación y la toma de decisiones oportunas y a tiempo es de vital importancia.

## PASTURAS y MEJORAMIENTOS EXTENSIVOS

### Praderas permanentes

El 35% de los productores reporta tener praderas. **Se reporta también una importante recuperación del estado de las praderas, el 65% de los productores reporta muy bueno a buen estado.**

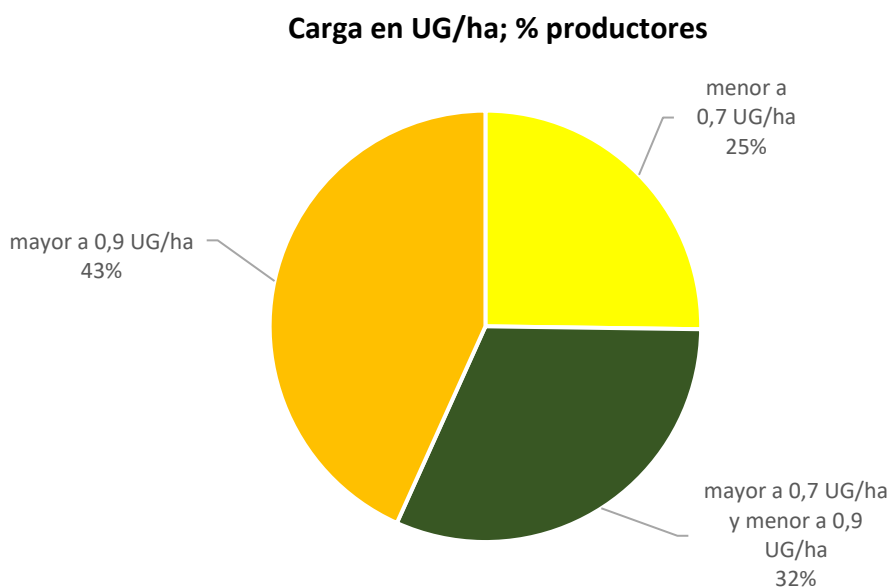
### Mejoramientos extensivos

El 49% de los productores posee mejoramientos extensivos; y al igual que las praderas la recuperación del estado es muy importante. **El 70% de los productores reporta estado de estos muy bueno-bueno.**

### Verdeos de otoño-invierno

**El 50% de los productores reporta que sembrará verdeo de otoño-invierno.** Mientras que el 48% reporta que ya nació, 12% ya sembró, pero aún no nació, 3% ya está pastoreando y 37% que estará sembrando en el mes de abril.

### CARGA ANIMAL – DOTACIÓN



**La carga media se reduce respecto a febrero-marzo, y se ubica en 0,94 UG/ha; descenso esperable para la época.**

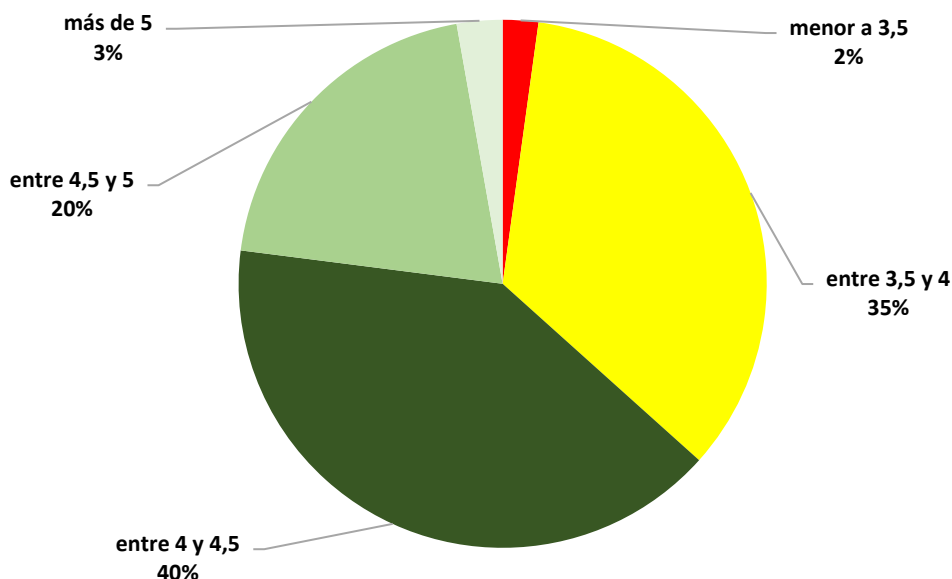
El 52% de los productores consideran que la carga esta ajustada a la oferta de pasto disponible. Mientras que 14% de los productores reporta no tener la carga ajustada, y que no la ajustará.

Insistimos en la importancia de realizar una adecuada presupuestación forrajera, para lo cual el Plan Agropecuario pone a disposición el IsPC (índice sobre plato de comida). El IsPC es una herramienta sencilla que permite relacionar objetivamente la demanda y la oferta de forraje en base a estimaciones del forraje disponible y las necesidades en base a la cantidad y el peso de los animales.

### RODEO de CRÍA

La condición corporal (CC) del ganado de cría que ingresó al verano con una muy buena condición, a pesar de haberse deteriorado el mismo levemente, continúa en general en una muy buena condición. Se reporta sólo 2% de rodeos en situación crítica (CC inferior a 3,5) en el mes de marzo. Desde una mirada general, los rodeos de cría comienzan el otoño en una buena condición.

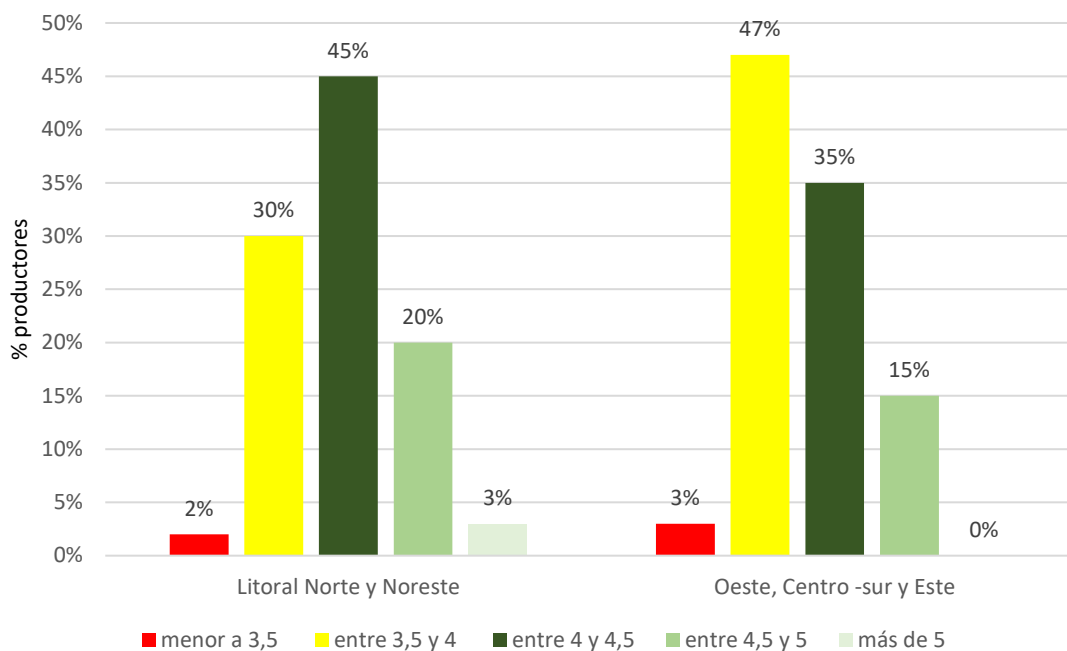
### Condición corporal de las vacas de cría general país; % productores



En concordancia con la evolución de la disponibilidad de forraje, con la condición de los ganados de cría al salir de la primavera y posteriormente del verano, ocurridos los partos y finalizado en general el período de entore, y realizados los destetes, los mismos continúan mostrando un buen estado en general a nivel país.

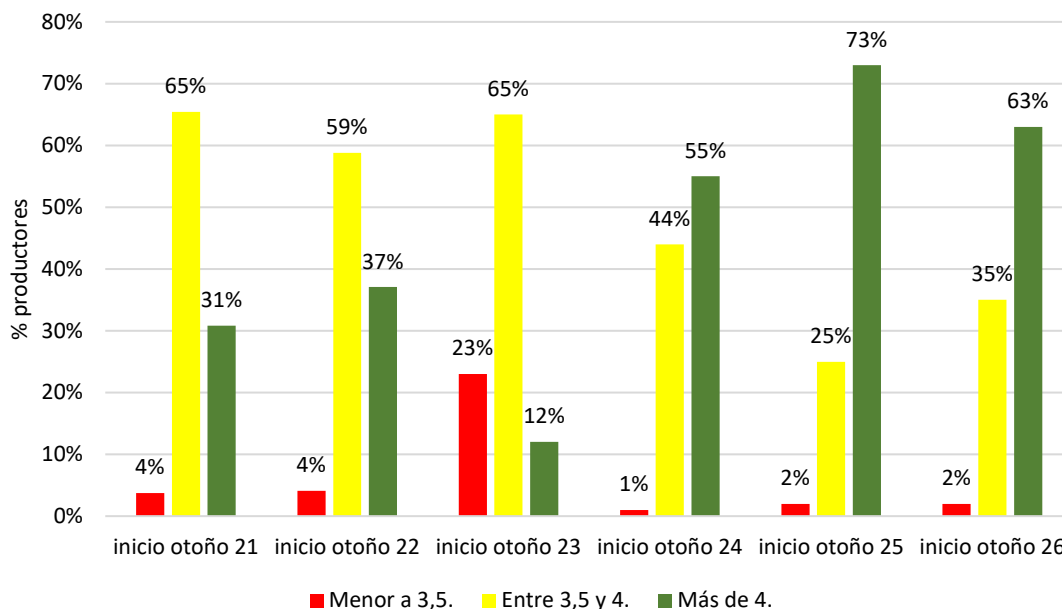
Ahora bien, dada la heterogeneidad de situaciones ya comentada, en la zona Litoral Norte y Noreste los rodeos están en una condición superior a los rodeos en el Oeste, Centro-sur del país. Mientras que, en el Litoral Norte y Noreste el 68% de los rodeos están en una CC 4 o superior, en el Oeste, Centro-sur y Este son solamente el 50% de los mismos.

### Condición corporal de las vacas de cría, por zona, marzo-abril 2026; % productores



En una mirada general del país, es el segundo mejor inicio de otoño de los últimos 6 años (2021 a 2026).

### Condición corporal de las vacas de cría, general país, inicio otoño 2021-2026; % productores



Los rodeos de cría tienen su última oportunidad en otoño de mejorar el estado para enfrentar el invierno que está cerca. Por tanto, se impone en cada establecimiento un detenido análisis de la situación, análisis de alternativas, planificación y tomar decisiones en consecuencia. Aprovechar una buena situación o mitigar una no tan buena, será posible de lograr con disponibilidad de información objetiva, análisis y secuencia de decisiones oportunas.

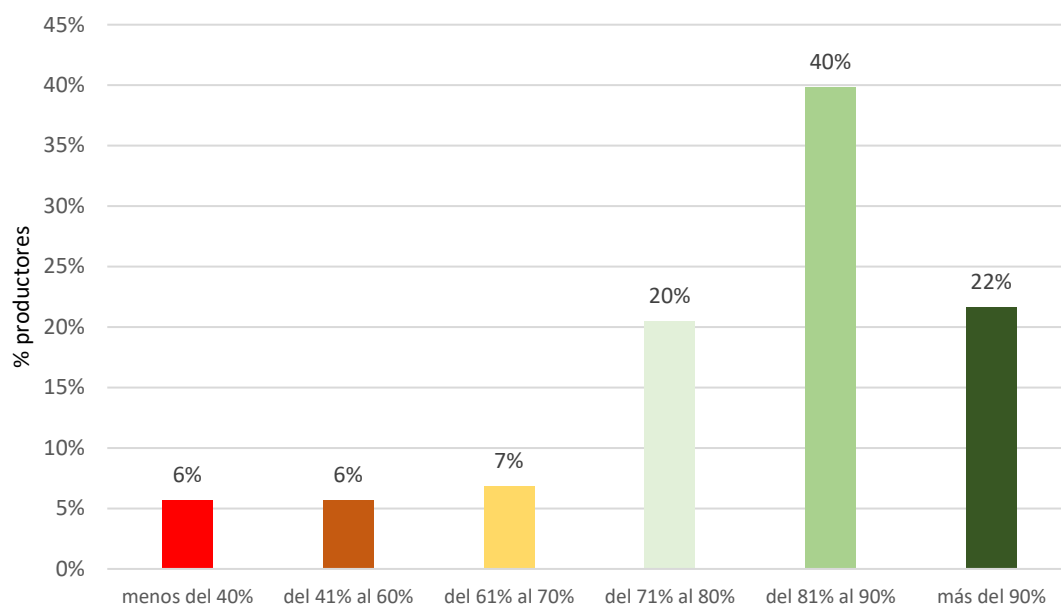
### Destetes-diagnósticos de gestación-boqueo-clasificación del rodeo por fecha de parto probable y condición corporal – análisis de la carga, es una secuencia de acciones y decisiones imprescindibles.

Respecto al uso de suplementación en vacunos para el próximo invierno, 6 de cada 10 productores responden afirmativamente al uso de esta. El tipo de suplementación preferida será la proteica, 4 de cada 10 productores reporta que la utilizará. Por su parte la categoría preferida será nuevamente terneros y terneras, con 8 de cada 10 productores suplementandola.

Respecto a los resultados de los diagnósticos de gestación en el rodeo de cría, 3 de cada 10 productores que responden la RING ya realizó el diagnóstico. Entre los productores que ya han realizado el diagnóstico, los resultados son en general de buenos a muy buenos y hasta excelentes. En marzo-abril 2026 el 62% de los productores reportan resultado promedio general superior a 80% de preñez. **El promedio general país de acuerdo a los reportes recibidos es de 82% de preñez.**

No desconocemos que aquellos productores con un entore temprano y ordenado, que trabajan 365 días del año para preñar sus vacas, son los primeros en tener datos de diagnóstico y en general son buenos y estables.

## Diagnóstico de gestación vacunos a nivel país, rodeo general; % productores



Los resultados reportados de preñez a nivel país, en otras categorías son los siguientes

	Diagnóstico de gestación en %, rodeos del país
Vaquillonas	89
Vacas de segundo entore	76
Vacas multíparas	81

En la zona Este, los resultados de los primeros diagnósticos realizados son inferiores

	Diagnóstico de gestación en %, rodeos del Este
Vaquillonas	86
Vacas de segundo entore	62
Vacas multíparas	72
Rodeo general	78

### OVINOS

El 68% de los productores reportan tener ovinos. Respecto al estado de las majadas, el 90% de las mismas están en buen estado general.

Respecto a la encarnerada, 8 de cada 10 ya encarneraron, 2 lo harán entre abril y mayo.

### GARRAPATA

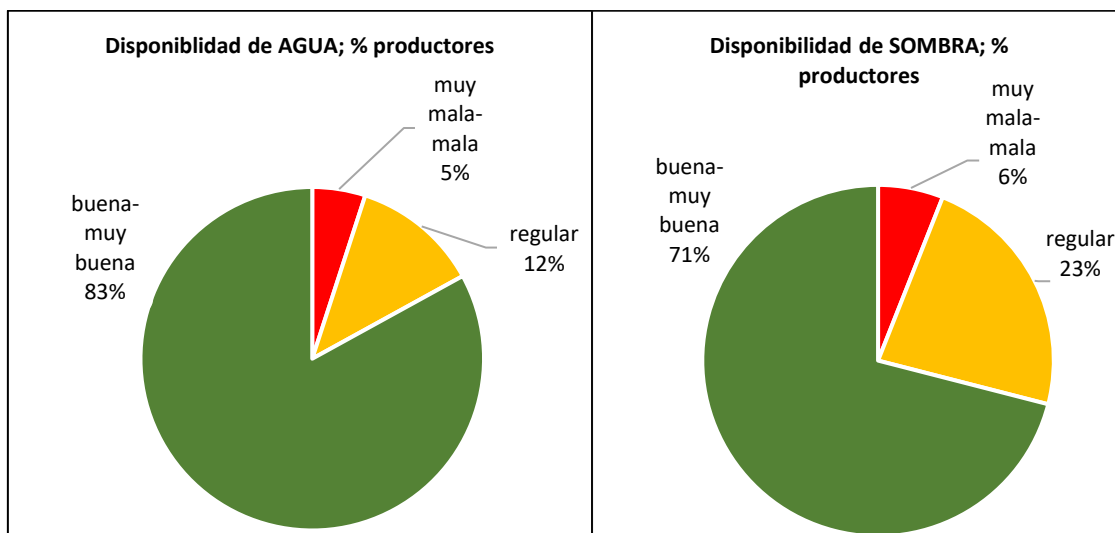
El 61% de los productores reporta tener garrapata en sus establecimientos. Entre quienes tienen garrapata en sus establecimientos, 9 de cada 10 productores están realizando tratamientos para el control del ectoparásito.

### BICHERA

Continúa elevada la presencia de bichera, el 81% los productores reportan presencia. Respecto a la incidencia, el 48% califica de moderada a importante la misma.

### AGUA Y SOMBRA

Respecto a la disponibilidad de agua y sombra para los animales, los reportes fueron los siguientes. Respecto a agua disponible, se verifica una importante mejora en las zonas que sufrieron déficit hídrico.

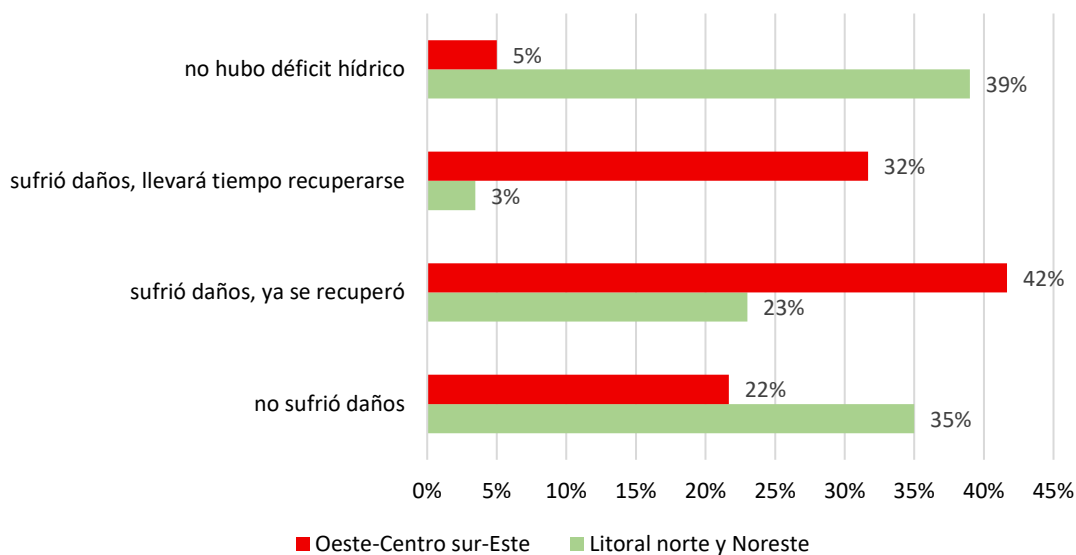


Si bien se ha avanzado en ambos temas, queda mucho aún por hacer a nivel de establecimientos en los mismos.

#### EXTENSIÓN - GESTIÓN - DEFICIT HÍDRICO DE VERANO

Transitando el otoño y con lluvias que han mejorado notoriamente la situación, les consultamos nuevamente a los productores sobre su percepción en cuanto al nivel de impacto que el déficit hídrico de verano tuvo en sus establecimientos. Los reportes fueron los siguientes.

#### Impacto del déficit hídrico a nivel de establecimiento; % productores



Por más información diríjase a: *Ings. Agrs. Marcelo Ghelfi, Carlos Molina o Sra. Paulina Altieri.*

**Se autoriza la reproducción y/o utilización total o parcial de este informe, citando la fuente.**

**Fuente: Instituto Plan Agropecuario**

