

## **Informe estado de situación de la ganadería mayo-junio 2026.**

Fuente: encuesta mensual RING\*.

### **RESUMEN EJECUTIVO:**

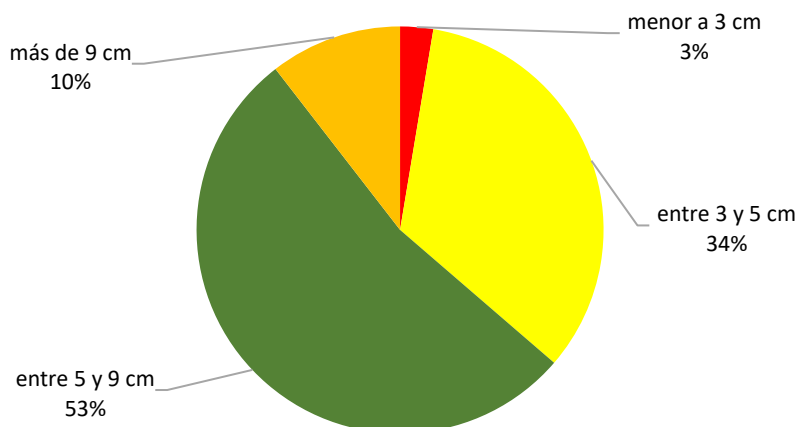
- **CLIMA.** Llegada del invierno, temperaturas normales para la época, ocurrencia de heladas, con escasez de lluvias y de días soleados.
- **CAMPO NATURAL.** Continúa en general muy buena disponibilidad de forraje, 65% de productores con disponibilidades superiores a los 5 cm. Descenso esperable de la calidad. Se impone planificar uso para invierno que ya transitamos. Finaliza el 2do mejor otoño de los últimos 6.
- **PASTURAS SEMBRADAS.** 6 de cada 10 productores reportan buen o muy buen estado de praderas y mejoramientos y verdes otoño-invernales.
- **CARGA ANIMAL.** La dotación promedio se ubica en 0,90 UG/ha y el 61% la considera ajustada.
- **RODEO DE CRÍA.** Rodeos en general ingresan al invierno en buena condición. 7 de cada 10 rodeos con CC 4 o superior. Situación en el Este un escalón por debajo.
- **DIAGNOSTICOS DE GESTACIÓN EN VACUNOS.** Resultados inferiores a los registrados en meses anteriores. 51% de los productores reportan resultados superiores al 80% de preñez. Promedio del rodeo general se ubica en 76%.
- **RECRIAS.** 6 de cada 10 productores están suplementando o las suplementarán en invierno.
- **OVINOS.** 7 de cada 10 productores tiene ovinos; 90% de las majadas están en buen estado.
- **GARRAPATA y BICHERA.** Garrapata con alto nivel de tratamientos. Bichera baja la presencia y la incidencia, pero permanece.

**La Red de Información Nacional Ganadera (RING)\*** tiene como objetivo recabar datos de diferentes variables en los procesos y el desempeño de las empresas ganaderas vinculadas al Plan Agropecuario. Con una frecuencia mensual se analiza la información recibida para compartirla con nuestra red de productores y también dar amplia difusión.

En esta 62da. edición realizada en los primeros 10 días de junio 2026, participaron 389 productores ganaderos de todo el país a quienes, como siempre, se agradece especialmente.

## DISPONIBILIDAD DE FORRAJE

### Altura del campo natural en cm., general país; % de productores mayo 2026



En mayo-junio 2026, la altura promedio del forraje en general continúa mostrando una muy buena situación para el momento del año en que nos encontramos. Si bien se verifica una disminución en el número de productores que reportan disponibilidades superiores a los 5cm, aún el 63% de los productores reportan disponibilidades superiores a los 5cm. Por su parte las situaciones críticas continúan siendo bajas.

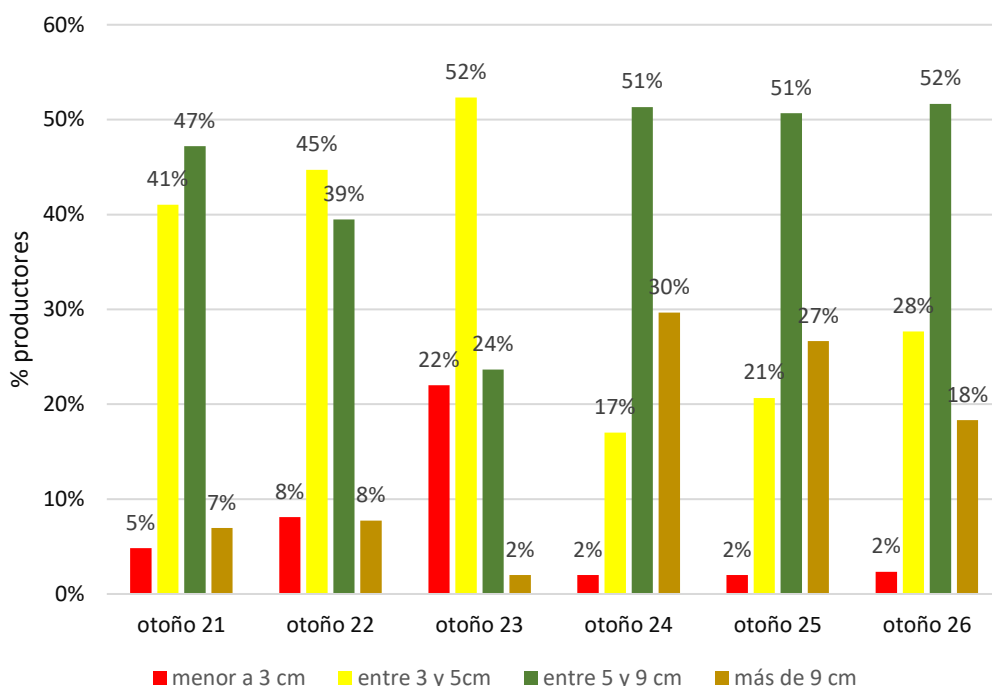
Un buen final de otoño e inicio de invierno, con precipitaciones algo escasas, con la ocurrencia de heladas y pocos días soleados.

En la zona Este, las situaciones críticas son el 4%; mientras que las situaciones por encima de los 5cm son el 54%. En menor medida que en meses anteriores, pero aún se reportan diferencias ocasionadas por el déficit hídrico de verano sufrido por esta zona.

Finaliza un nuevo otoño, a nivel general de país, muy similar al otoño 2025, algo por debajo en lo relativo a la disponibilidad de forraje que el otoño 2024; pero sustancialmente mejor que todos los otoños anteriores desde 2021.

La entrada del invierno ocurre con buenas disponibilidades y adecuada calidad de forraje. Insistimos desde el Plan Agropecuario en la gestión del pasto, pensando en el invierno en el que ya estamos inmersos, pero también en el inicio de la próxima primavera.

### Disponibilidad de forraje en cm. otoño 21-26; % productores



La llegada del invierno, asociada a la ocurrencia de las primeras heladas genera una esperable baja en la calidad del forraje. **Los reportes de buena o muy buena calidad descienden desde 70% a 50% de los productores.**

### PASTURAS y MEJORAMIENTOS EXTENSIVOS

#### Praderas permanentes

El 42% de los productores reporta tener praderas. **El 62% de los productores reporta muy bueno a buen estado.**

#### Mejoramientos extensivos

El 51% de los productores posee mejoramientos extensivos. **El 64% de los productores reporta estado de estos muy bueno-bueno.**

#### Verdeos de otoño-invierno

El 48% de los productores posee verdes de otoño-invierno. **El 58% de los productores reporta estado de estos muy bueno-bueno.**

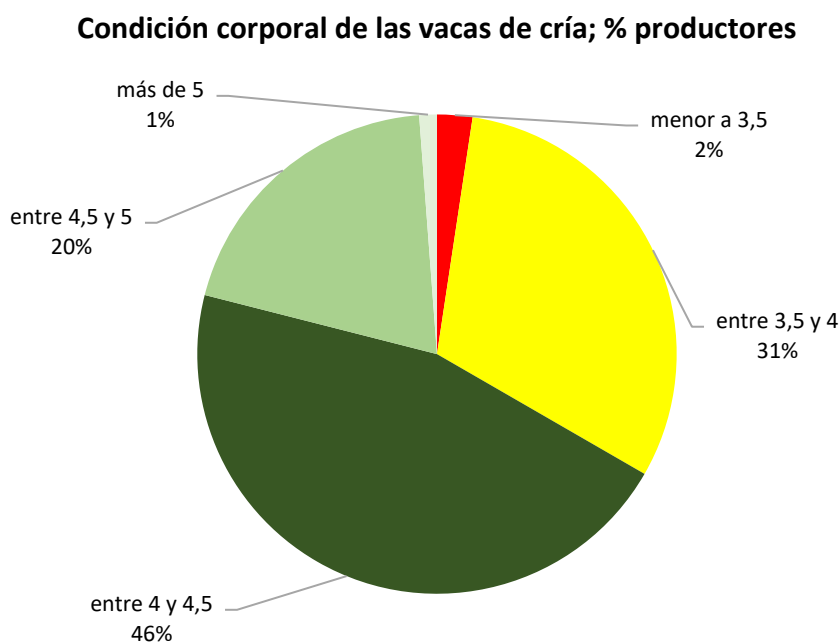
### CARGA ANIMAL – DOTACIÓN

**La carga media se reduce respecto a abril-mayo, y se ubica en 0,90 UG/ha; descenso esperable para la época.** El 61% de los productores consideran que la carga esta ajustada a la oferta de pasto disponible. Mientras que el 27% de los productores reporta no tener la carga ajustada, y que la ajustará antes de la llegada del invierno.

Insistimos en la importancia de realizar una adecuada presupuestación forrajera, para lo cual el Plan Agropecuario pone a disposición el IsPC (índice sobre plato de comida). El IsPC es una herramienta sencilla que permite relacionar objetivamente la demanda y la oferta de forraje en base a estimaciones del forraje disponible y las necesidades en base a la cantidad y el peso de los animales.

## RODEO de CRÍA

La condición corporal (CC) del ganado de cría que ingresó al verano 2026 con una muy buena condición, a pesar de haberse deteriorado el mismo levemente, continúa en general en una muy buena condición. A la entrada del invierno se reporta sólo 2% de rodeos en situación crítica (CC inferior a 3,5). Desde una mirada general, los rodeos de cría ingresan el invierno en una muy buena condición.

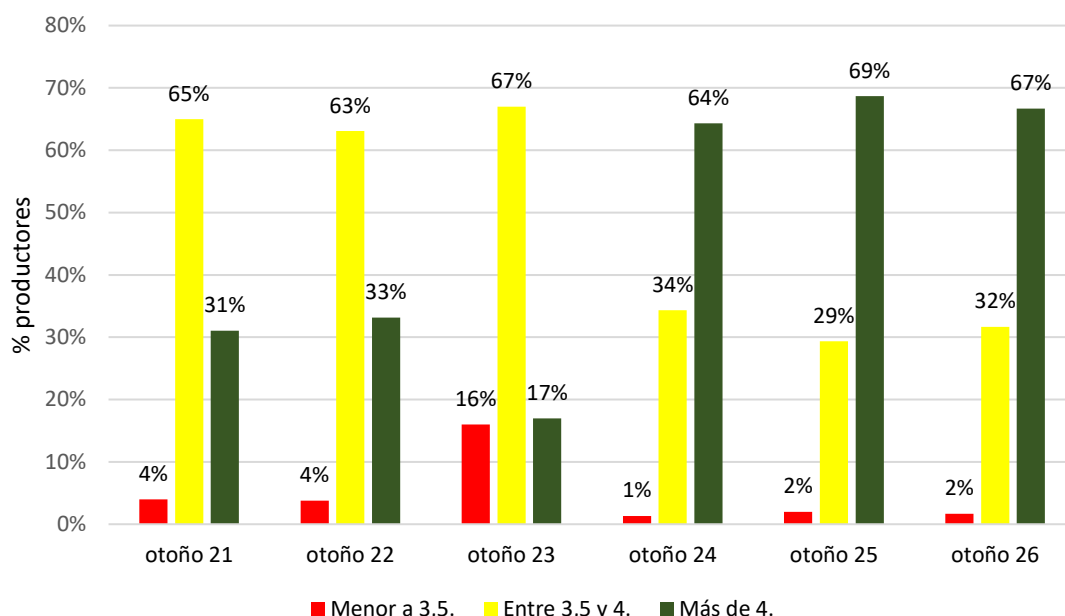


La elevada heterogeneidad que se verificó en los meses pasados entre zonas del país si bien ha descendido, aún permanece.

Mientras que en la zona Este, el 5% de los rodeos es reportado en situación crítica (menor a 3,5 CC), en el Norte no se reportan rodeos en situación crítica.

En una mirada general del país, es el segundo mejor otoño de los últimos 6 años (2021 a 2026).

### Condición corporal de las vacas de cría, otoño 2021-2026; % productores

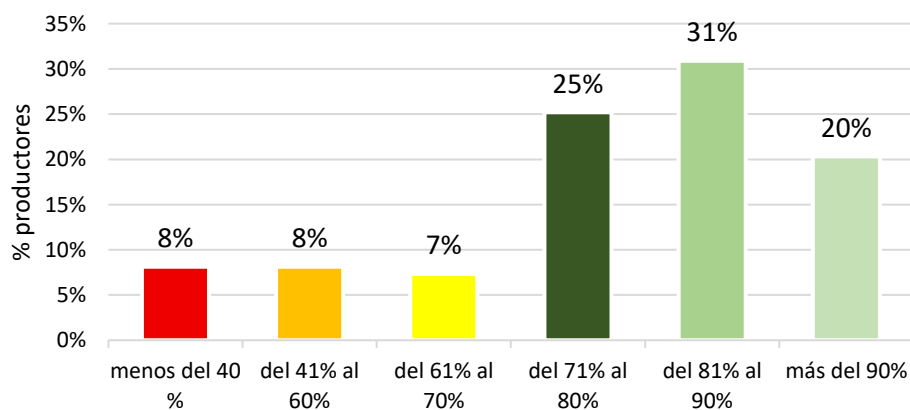


Es de alta importancia aprovechar la situación actual, respecto a disponibilidad de forraje y estado de los rodeos.

Entrar al invierno con esta condición corporal y con la disponibilidad de forraje reportada, asociado con manejos y decisiones adecuadas permite esperar buenas condiciones al momento de los partos en la próxima primavera.

**Respecto a los resultados de los diagnósticos de gestación en el rodeo de cría**, 4 de cada 10 productores que responden la RING realizó el diagnóstico en mayo. En mayo 2026 el 51% de los productores reportan resultado promedio general superior a 80% de preñez. **El promedio general país de acuerdo a los reportes recibidos es de 76% de preñez. Recordamos que los anteriores resultados de preñez reportados (marzo-abril) se ubicaron en el orden de 81-82%.**

### Diagnóstico de gestación vacunos; rodeo general, % productores



Los resultados reportados de preñez a nivel país, en otras categorías son los siguientes.

	Diagnóstico de gestación en %, rodeos del país
Vaquillonas	77
Vacas de segundo entore	65
Vacas multíparas	74

Los resultados tanto en el promedio general como por categoría son inferiores a los resultados de los diagnósticos realizados tanto en marzo como en abril.

**Respecto a suplementación de vacunos**, 6 de cada 10 productores está suplementando o suplementará las recrias.

#### OVINOS

**El 70% de los productores reportan tener ovinos.** Respecto al estado de las majadas, 9 de cada 10 majadas están en buen estado general.

#### GARRAPATA

El 49% de los productores reporta tener garrapata en sus establecimientos. **Entre quienes tienen garrapata en sus establecimientos, 3 de cada 10 productores reporta observar garrapata en sus animales.**

**Por su parte, 9 de cada 10 productores reporta estar realizando algún tipo de tratamiento.**

Respecto a tristeza bovina, 3 de cada 10 productores que reporta tener garrapata, fue afectado por tristeza.

Respecto a mortandad por tristeza bovina, 2 de cada 10 productores que reporta tener garrapata tuvo mortandad por tristeza.

#### BICHERA

La presencia de bichera ha descendido, aunque no ha desaparecido. **El 52% los productores reportan presencia.** Respecto a la incidencia, **el 29% califica aún de moderada a importante la misma.**

#### AGUA Y SOMBRA

Respecto a la disponibilidad de agua y sombra para los animales, los reportes fueron los siguientes. Respecto a agua disponible, 9 de cada 10 productores reportan buena a muy buena disponibilidad. Por su parte, la disponibilidad de sombra es reportada como buena a muy buena por 7 de cada 10 productores.

**Por más información diríjase a:** *Ings. Agrs. Marcelo Ghelfi, Carlos Molina o Sra. Paulina Altieri.*

**Se autoriza la reproducción y/o utilización total o parcial de este informe, citando la fuente.**

**Fuente: Instituto Plan Agropecuario**

AUSPICIANTES ANUALES DEL PLAN AGROPECUARIO



