

## Informe estado de situación de la ganadería abril-mayo 2026.

Fuente: encuesta mensual RING\*.

### **RESUMEN EJECUTIVO:**

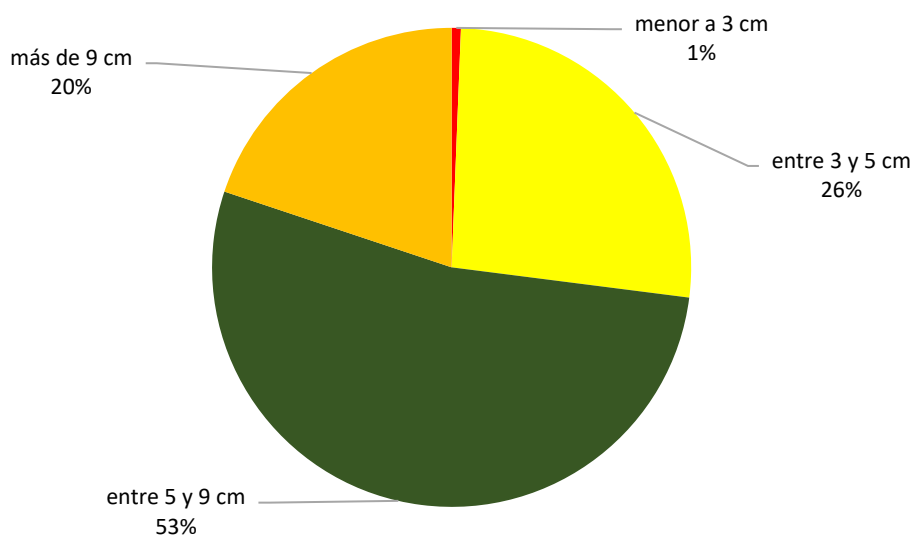
- **CLIMA.** Continúa un muy buen otoño, lluvias más generalizadas, y temperaturas elevadas para la época. Inicios de mayo con ocurrencia de primeras heladas.
- **CAMPO NATURAL.** Continúa una muy buena disponibilidad de forraje, aunque permanece la diversidad de situaciones. Litoral norte y Noreste en mejor situación, 80% de productores con disponibilidad superior a 5cm. Oeste, Centro-sur y Este, 60% de productores con disponibilidad superior a 5cm. Se impone planificar-gestionar el uso para el invierno que se acerca.
- **PASTURAS SEMBRADAS.** 7 de cada 10 productores reportan buen o muy buen estado de praderas y mejoramientos y verdeos otoño-invernales. Las praderas en el Este solo 3 de cada 10 productores reporta buen estado de estas, el déficit hídrico sufrido las afectó severamente.
- **CARGA ANIMAL.** La dotación promedio baja a 0,93 UG/ha y el 53% la considera ajustada a la oferta de pasto, 30% la va a ajustar antes del invierno.
- **RODEO DE CRÍA.** Rodeos en general transitan otoño en buena condición. Litoral norte y Noreste con 7 de cada 10 rodeos con CC 4 o superior. Oeste - Centro, Sur y Este con 6 de cada 10 rodeos con CC 4 o superior. Sensible mejora de los rodeos en las zonas más afectadas por el déficit hídrico de verano.
- **DIAGNOSTICOS DE GESTACIÓN EN VACUNOS.** Resultados muy buenos, al igual que el mes pasado, 61% de los productores reportan resultados superiores al 80% de preñez. Promedio del rodeo general se ubica en 81%.
- **RECRÍA.** 6 de cada 10 productores reportan pesos por encima de los 250 kg de las vaquillonas sobre año, que serán entoradas en la próxima primavera.
- **OVINOS.** El 68% de los productores tiene ovinos; 88% de las majadas están en buen estado.
- **GARRAPATA y BICHERA.** Tanto la garrapata como la bichera mantienen alta presencia, manteniéndose un elevado nivel de control garrapata y moderada incidencia de bichera.
- **GESTIÓN.** 8 de cada 10 productores “cerrará el ejercicio 25-26”. La herramienta preferida es la “planilla propia”, seguida de la Carpeta Verde en sus diferentes versiones.

La Red de Información Nacional Ganadera (RING)\* tiene como objetivo recabar datos de diferentes variables en los procesos y el desempeño de las empresas ganaderas vinculadas al Plan Agropecuario. Con una frecuencia mensual se analiza la información recibida para compartirla con nuestra red de productores y también dar amplia difusión.

En esta 61era. edición realizada en los primeros trece días de mayo 2026, participaron 396 productores ganaderos de todo el país a quienes, como siempre, se agradece especialmente.

## DISPONIBILIDAD DE FORRAJE

### Altura del campo natural en cm., general país; % de productores mayo 2026

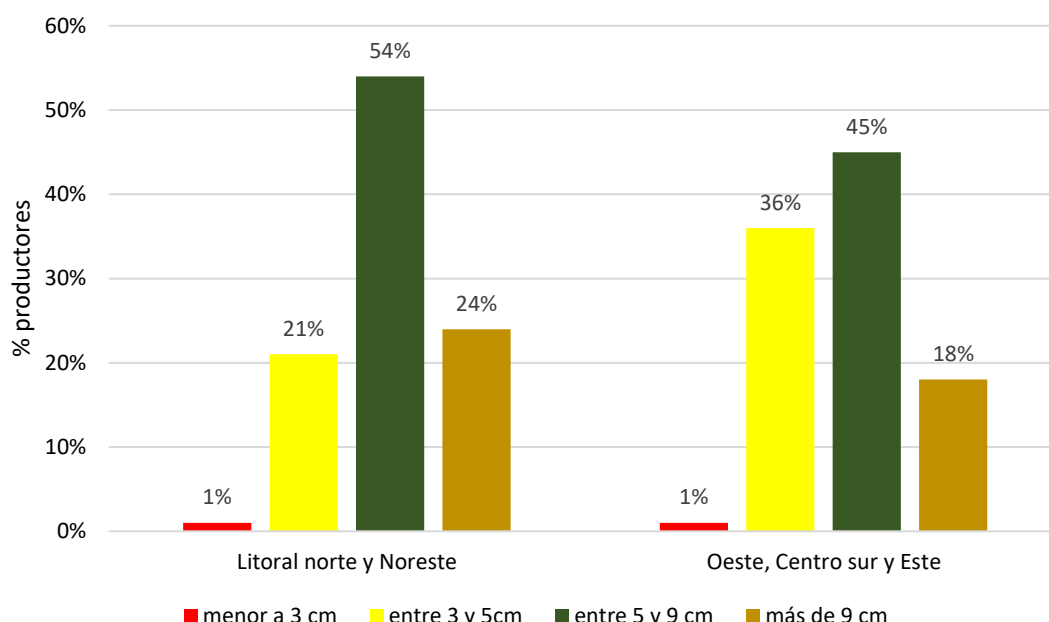


En el mes de abril-mayo 2026, la altura promedio del forraje en general muestra cierta estabilidad respecto al registro anterior. Se mantienen a nivel país los campos con muy buena disponibilidad, como también las situaciones críticas, siendo éstas apenas el 1%.

Un muy buen tránsito de otoño, con la ocurrencia de precipitaciones y adecuadas temperaturas, que recién en mayo descendieron sensiblemente, permitió la mejora en la disponibilidad de forraje. Nuevamente la respuesta de los campos naturales se hace visible y tangible.

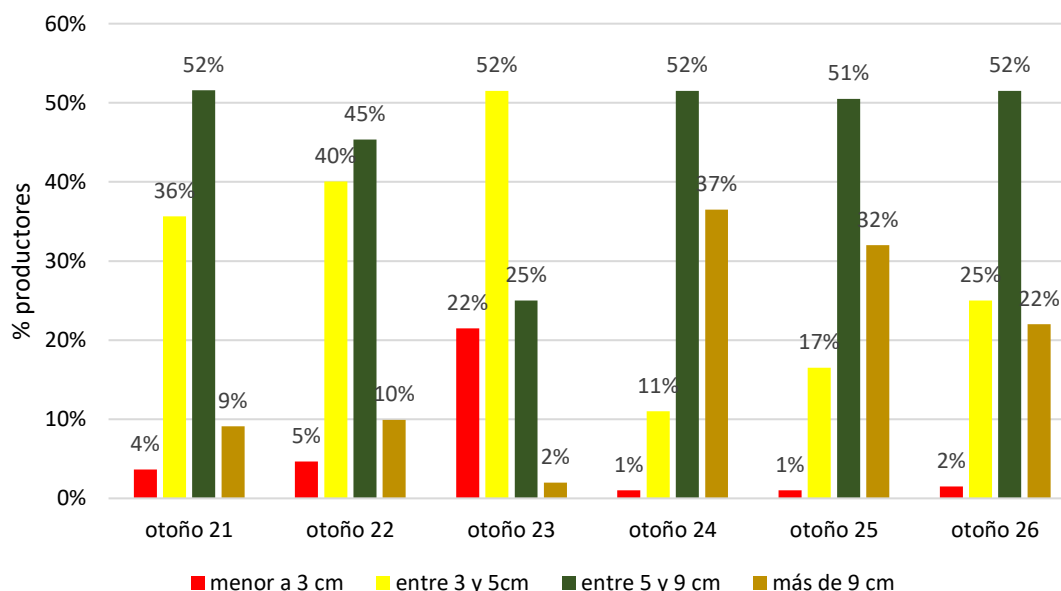
**En el Litoral norte y Noreste** se reportan muy buenas disponibilidades de forraje. También en la **zona Oeste, Centro-sur y Este**, que sufrieron déficit hídrico pronunciado se verifican mejoras en disponibilidad. En esta zona, las situaciones críticas que habían descendido de 22 a 7%, el mes pasado, lo hacen nuevamente de 7 a 1%; mientras que las situaciones con disponibilidad por encima de 5cm que habían pasado de 33 a 56%; ahora lo hacen de 56 a 63%.

## Disponibilidad de forraje en cm. por zona; % productores



Si se compara la disponibilidad promedio de los últimos 6 otoños, 2021 a 2026; el otoño 2026 en **una mirada general de país es un muy buen otoño, con un número importante de productores que salieron de situaciones críticas.** La situación es inferior a los otoños 2024 y 2025; pero sustancialmente mejor a los otoños 2021, 2022 y al crítico 2023. No obstante, permanece la heterogeneidad ya comentada y a nivel de zonas es superior a todos los años anteriores; por lo cual, **para las zonas Oeste, Centro-sur y Este ha sido un verano muy complejo y un tránsito de otoño con sensible mejora, pero con presencia aún de ciertas dificultades.**

## Disponibilidad de forraje en cm. otoño 21-26; % productores



Por su parte el reporte sobre la calidad del forraje, si bien mejora la calidad, es también diferente entre zonas. **Mientras que, en el Litoral Norte y Noreste el 80% de los productores reportan calidad de forraje buena-muy buena; en el Oeste, Centro-sur y Este la calidad buena-muy buena es reportada por el 60% de los productores.**

Insistimos en que otoño es el último momento para prepararse para el invierno que está muy cerca. Más allá de la situación particular de cada establecimiento, el análisis de alternativas con información, la planificación y la toma de decisiones oportunas y a tiempo es de vital importancia.

## **PASTURAS y MEJORAMIENTOS EXTENSIVOS**

### **Praderas permanentes**

El 39% de los productores reporta tener praderas. **Se reporta también una importante recuperación del estado de las praderas, el 72% de los productores reporta muy bueno a buen estado. No obstante, en la zona Este sólo el 30% reporta muy bueno a buen estado.**

### **Mejoramientos extensivos**

El 50% de los productores posee mejoramientos extensivos; y al igual que las praderas la recuperación del estado es muy importante. **El 75% de los productores reporta estado de estos muy bueno-bueno.**

### **Verdeos de otoño-invierno**

El 48% de los productores posee verdes de otoño-invierno. **El 71% de los productores reporta estado de estos muy bueno-bueno.**

## **CARGA ANIMAL – DOTACIÓN**

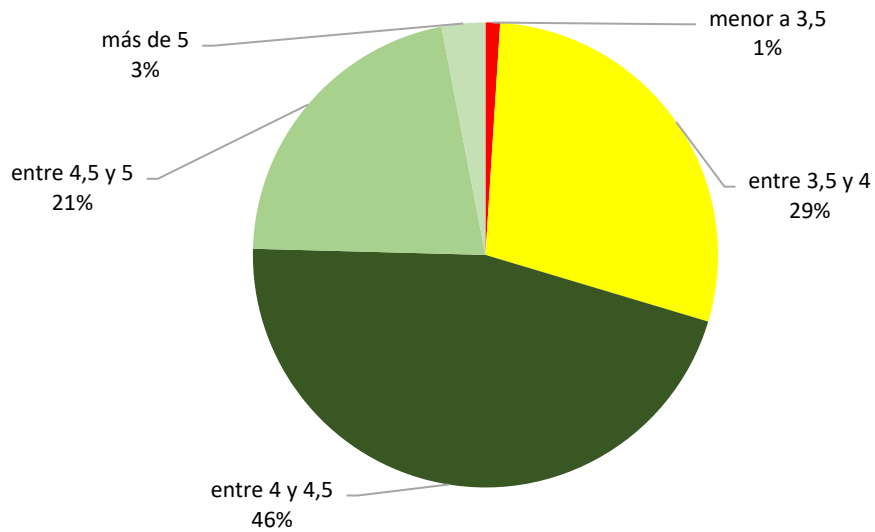
**La carga media se reduce respecto a marzo-abril, y se ubica en 0,93 UG/ha; descenso esperable para la época.** El 53% de los productores consideran que la carga esta ajustada a la oferta de pasto disponible. Mientras que el 30% de los productores reporta no tener la carga ajustada, y que la ajustará antes de la llegada del invierno.

Insistimos en la importancia de realizar una adecuada presupuestación forrajera, para lo cual el Plan Agropecuario pone a disposición el IsPC (índice sobre plato de comida). El IsPC es una herramienta sencilla que permite relacionar objetivamente la demanda y la oferta de forraje en base a estimaciones del forraje disponible y las necesidades en base a la cantidad y el peso de los animales.

## **RODEO de CRÍA**

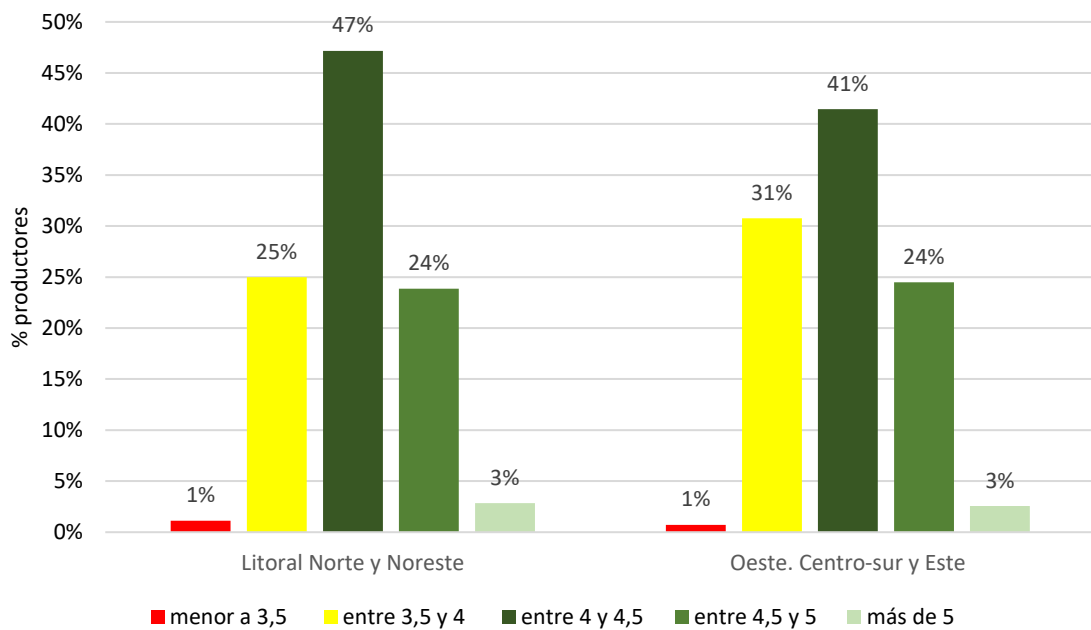
La condición corporal (CC) del ganado de cría que ingresó al verano 2026 con una muy buena condición, a pesar de haberse deteriorado el mismo levemente, continúa en general en una muy buena condición. Se reporta sólo 1% de rodeos en situación crítica (CC inferior a 3,5) en el mes de abril-mayo. **Desde una mirada general, los rodeos de cría transitan por el otoño en una muy buena condición.**

### Condición corporal de las vacas de cría general país; % productores



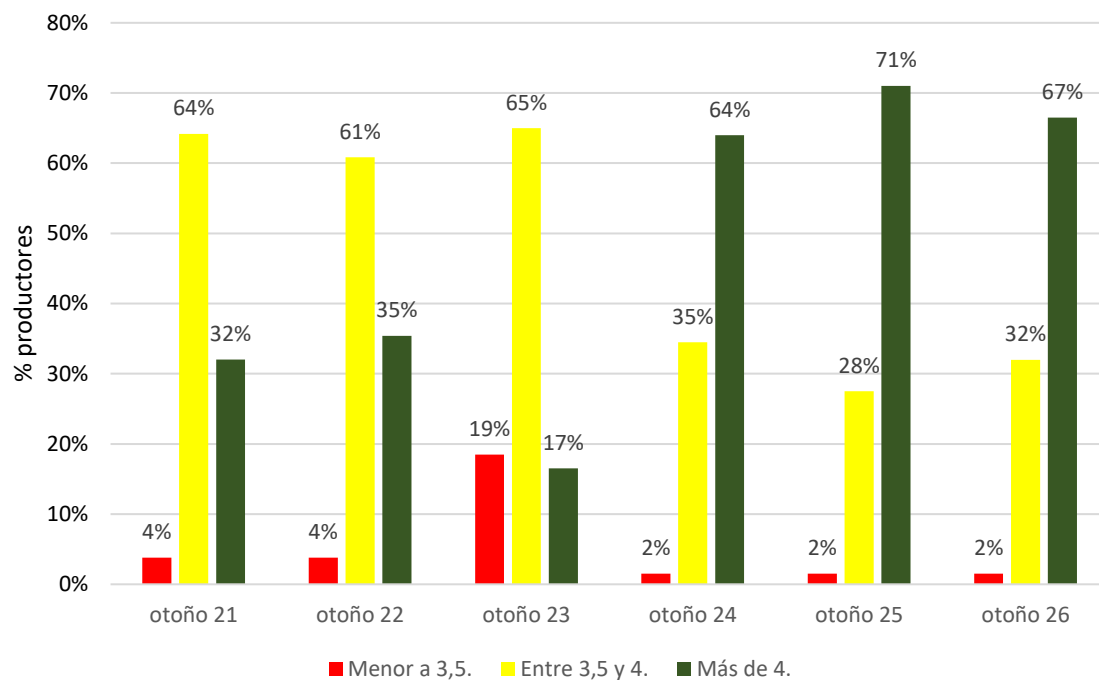
Ahora bien, dada la heterogeneidad de situaciones ya comentada, en la zona Litoral Norte y Noreste los rodeos continúan en una condición superior a los rodeos en el Oeste, Centro-sur y Este del país. Mientras que, en el Litoral Norte y Noreste el 74% de los rodeos están en una CC 4 o superior, en el Oeste, Centro-sur y Este son el 68% de los mismos. Si bien la situación es inferior, la mejora respecto al mes pasado ha sido notoria.

### Condición corporal de las vacas de cría, por zona, abril-mayo 2026; % productores



En una mirada general del país, es el segundo mejor otoño de los últimos 6 años (2021 a 2026).

## Condición corporal de las vacas de cría, general país, otoño 2021-2026; % productores

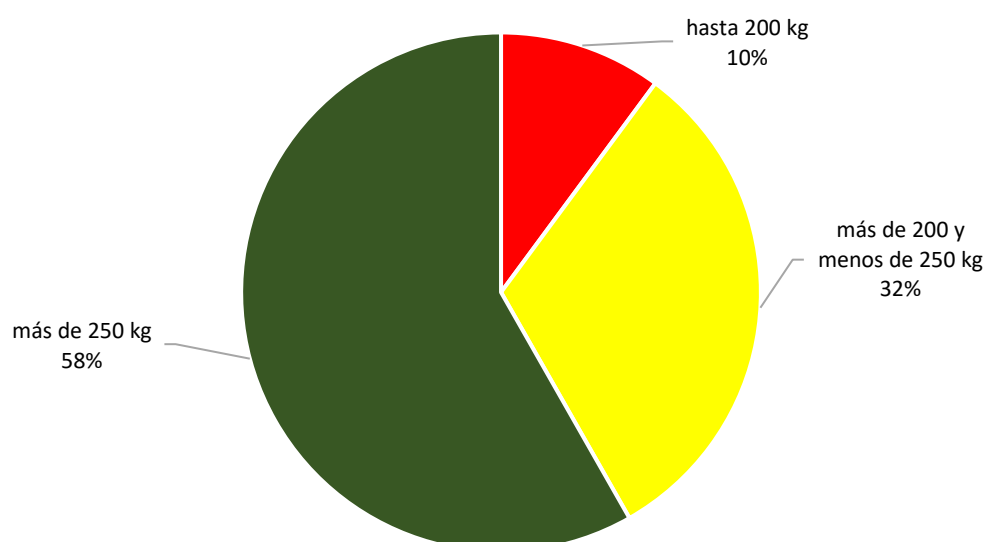


Los rodeos de cría tienen su última oportunidad en otoño de mejorar el estado para enfrentar el invierno que está cerca, oportunidad que están aprovechando. Tanto en el Litoral Norte y Noreste, pero fundamentalmente en el Oeste-Centro sur y Este, los rodeos han mejorado su estado corporal.

**Destetes-diagnósticos de gestación-boqueo-clasificación del rodeo por fecha de parto probable y condición corporal – análisis de la carga, es una secuencia de acciones y decisiones imprescindibles en el otoño.**

Respecto al peso de las vaquillonas de 1-2 años, los reportes fueron los siguientes.

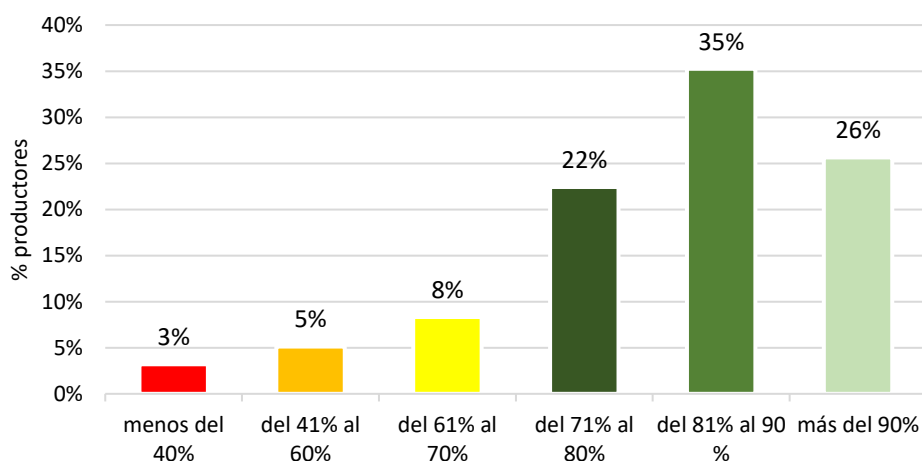
### Peso de vaquillonas de 1-2 años; % productores



Respecto a los resultados de los diagnósticos de gestación en el rodeo de cría, 4 de cada 10 productores que responden la RING realizó el diagnóstico entre abril y mayo. En abril-mayo 2026

el 61% de los productores reportan resultado promedio general superior a 80% de preñez. **El promedio general país de acuerdo a los reportes recibidos es de 81% de preñez. Recordamos que los primeros resultados de preñez, que reportamos el mes pasado, el promedio fue 82%.** Los resultados reportados continúan siendo buenos a muy buenos y hasta excelentes.

### Diagnóstico de gestación vacunos a nivel país; rodeo general, % productores



Los resultados reportados de preñez a nivel país, en otras categorías son los siguientes.

	Diagnóstico de gestación en %, rodeos del país
Vaquillonas	85
Vacas de segundo entore	75
Vacas multíparas	79

### OVINOS

**El 68% de los productores reportan tener ovinos.** Respecto al estado de las majadas, el 88% de las mismas están en buen estado general.

### GARRAPATA

El 51% de los productores reporta tener garrapata en sus establecimientos. **Entre quienes tienen garrapata en sus establecimientos, 3 de cada 10 productores reporta observar garrapata en sus animales. Por su parte, los reportes de cuantos tratamientos para el control del ectoparásito realizaron en los últimos 30 días fueron los siguientes.**

Tratamientos realizados en los últimos 30 días	% productores
Realizó 1 tratamiento	57
Realizó 2 tratamientos	38
Realizó 3 tratamientos	5

Respecto a tristeza bovina, el 35% de los productores que reporta tener garrapata, fue afectado por tristeza.

Respecto a mortandad por tristeza bovina, el 27% de los productores que reporta tener garrapata tuvo mortandad.

## BICHERA

Continúa elevada la presencia de bichera, **el 80% los productores reportan presencia**. Respecto a la incidencia, **el 50% califica aún de moderada a importante la misma**.

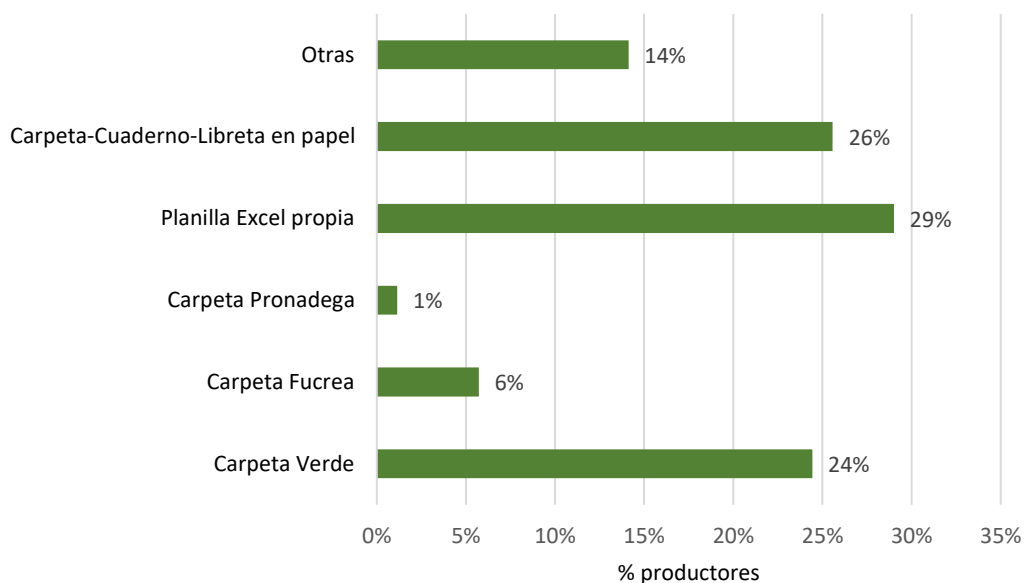
## AGUA Y SOMBRA

Respecto a la disponibilidad de agua y sombra para los animales, los reportes fueron los siguientes. Respecto a agua disponible, 9 de cada 10 productores reportan buena a muy buena disponibilidad. Por su parte, la disponibilidad de sombra es reportada como buena a muy buena por 7 de cada 10 productores.

## EXTENSIÓN - GESTIÓN – Cierre de ejercicio

Muy cerca del momento de “cerrar el ejercicio ganadero”, consultamos a los productores sobre si cerraban el mismo y cuál herramienta utilizan para hacerlo. 8 de cada 10 productores reportó que cerrará el ejercicio. Respecto a las herramientas utilizadas, los reportes fueron los siguientes.

**Herramienta utilizada para el cierre del ejercicio; % productores**



**Por más información diríjase a:** *Ings. Agrs. Marcelo Ghelfi, Carlos Molina o Sra. Paulina Altieri.*

**Se autoriza la reproducción y/o utilización total o parcial de este informe, citando la fuente.**

**Fuente: Instituto Plan Agropecuario**