

Informe estado de situación de la ganadería marzo 2024.

Fuente: encuesta mensual de la RING*.

RESUMEN EJECUTIVO:

- **CLIMA.** Inicio de otoño con abundancia de precipitaciones y hasta excesos en gran parte del país.
- **CAMPO NATURAL.** Notoria recuperación de los campos en disponibilidad y condición en casi un año entero donde el crecimiento de pasturas, medido por seguimiento forrajero satelital, ha estado por encima del promedio y en muchas zonas del norte de país en el tope de los últimos 24 años.
- **PASTURAS SEMBRADAS.** Praderas y mejoramientos extensivos en buena o muy buena condición. Verdeos invernales con siembras muy adelantadas, pero a la vez **baja intención de siembra** en praderas y mejoramientos.
- **RODEO DE CRÍA.** Excelente recuperación de condición corporal. **Primeros resultados de preñez muy alentadores, con un 71% de los productores por encima del 80% de preñez.**
- **BICHERA.** 100% productores reporta afectación y se mantienen altos los niveles de esta.
- **GARRAPATA.** Temporada muy complicada. **Muy bajo conocimiento de niveles de resistencia del parásito a nivel de establecimiento. El 80% de los productores con garrapata están interesados en ingresar en un programa que incluya diagnóstico de resistencia a los específicos usados y uso de hemovacuna contra tristeza**
- **VENTAS.** 70% de los productores mejoraron peso de venta frente a 2023, siendo más dispar los precios logrados.

La Red de Información Nacional Ganadera (RING)* tiene como objetivo recabar datos de diferentes variables en los procesos y el desempeño de las empresas ganaderas vinculadas al Plan Agropecuario. Con una frecuencia mensual se analiza la información recibida para compartirla con nuestra red de *productores asociados* y luego dar amplia difusión.

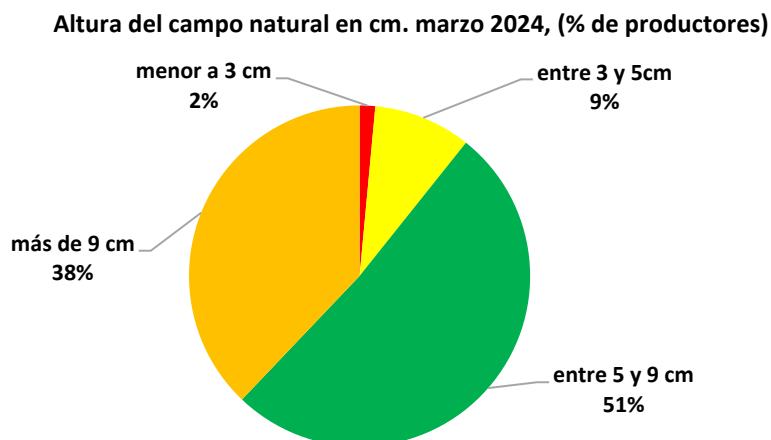
En esta 38va. edición realizada en los primeros diez días de abril 2024, participaron 550 productores ganaderos de todo el país a quienes se agradece una vez más.

Situación climática

Otoño con precipitaciones abundantes favorece la consolidación de la recuperación de pasturas y haciendas, pero retrasando algunas tareas de siembras y cosechas de la época.

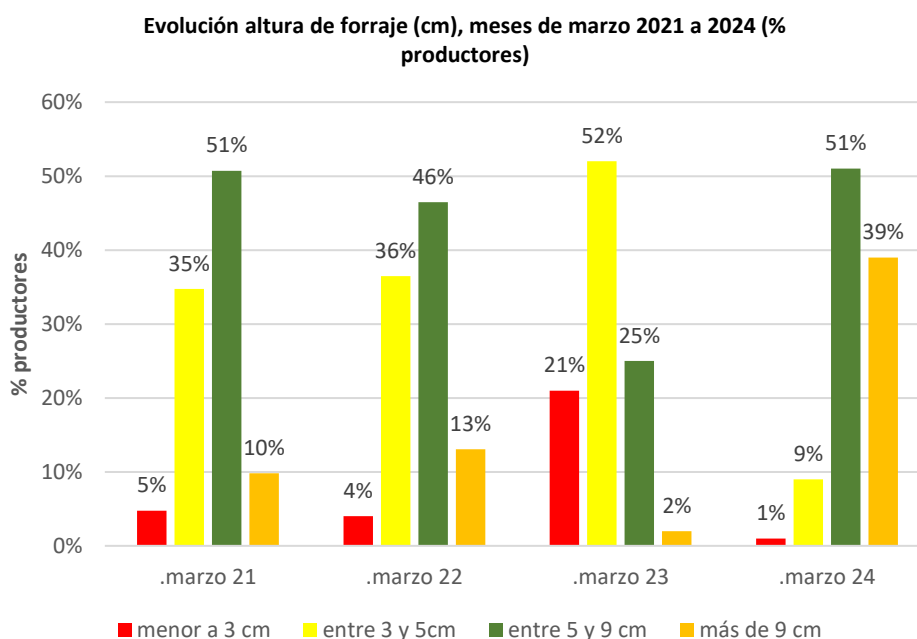
Disponibilidad de forraje

Durante el mes de marzo la situación se mantiene en el orden de **40% de los productores con disponibilidades mayores a 9 cm y el 90% reportan alturas superiores a los 5 cm.** Se consolida el otoño 2024, en relación con la disponibilidad de forraje, como el mejor de los últimos 4 años.



Si se compara la disponibilidad de marzo de los últimos 4 años (2021-2024) se puede observar claramente que este inicio de otoño 2024 permitirá reservar forraje en pie hacia el invierno, y un buen ajuste del “plato de comida” debiendo tener en cuenta aspectos de calidad de este y en algún caso evaluar la necesidad de suplementar con proteína.

Se puede observar además en el gráfico que sigue, la gravedad de la situación vivida en el anterior inicio de otoño (2023).



La recuperación de la condición del campo natural y de la disponibilidad de forraje ocurrida es una excelente oportunidad para retomar la consigna de **“trabajar con pasto”, axioma del Plan Agropecuario.**

Otro aspecto de destaque es que 79% de los productores reporta que es forraje de buena o muy buena calidad y únicamente el 5% reporta calidad baja o muy baja del forraje.

Pasturas y mejoramientos extensivos

Praderas permanentes

El 40% de los productores reporta tener praderas y el estado actual de las mismas es bueno o muy bueno en el 70% de los casos. Respecto a la siembra de praderas, mientras que **el 74% de los productores no va a sembrar**; el 4% ya sembró y el 22% está en proceso de siembra.

Mejoramientos extensivos

2 de cada 3 productores posee mejoramientos extensivos. **El estado actual de los mismos en el 70% de los productores es bueno o muy bueno.** Respecto a la siembra, **el 79% reporta que no va a sembrar nuevos mejoramientos**; el 4% ya sembró y el 17% está en proceso de siembra.

Verdeos de Invierno

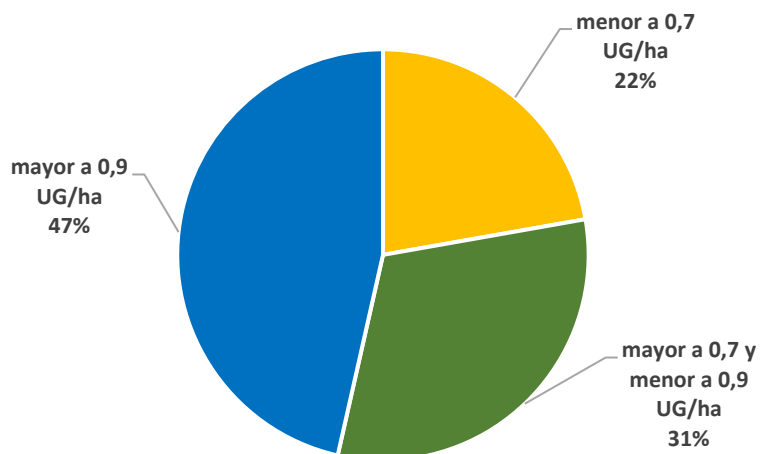
La mitad de los productores reporta que no sembrará verdes para este invierno. Mientras que los productores que van a sembrar, el 40% ya sembró, 43% está sembrando y 12% son verdes de resiembra. **El 30% de los productores ya está pastoreando los verdes sembrados.**

Carga animal - dotación

Consultados sobre la **carga animal en sus campos**, la mitad de los productores responde que la carga esta ajustada a la oferta de pasto disponible; podemos suponer que la situación, a la inversa de 2023, es que hoy hay excedentes. Sólo 2 de cada 10 productores utilizan la herramienta del Plan Agropecuario IsPC para realizar presupuestación forrajera.

Plan Agropecuario propone el uso de esta herramienta sencilla pero potente para poder objetivar la respuesta sobre el ajuste de la carga o dotación.

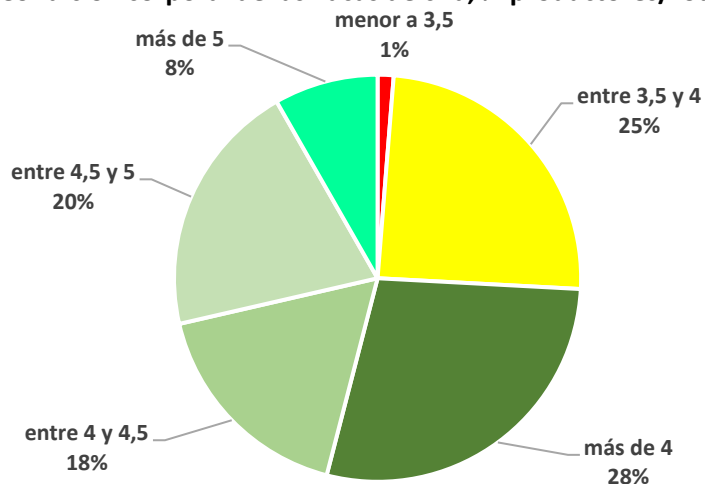
Carga en UG/ha, % productores



Rodeo

La condición corporal (CC) del ganado de cría continúa en notorio y continuo proceso de mejora. **Marzo 2024 es el primer mes desde la primavera 2020, que el 74% los productores reportan CC del rodeo superior a 4 y prácticamente no hay reporte de productores con rodeo de cría por debajo de 3,5.**

Condición corporal de las vacas de cría, % productores/rodeos

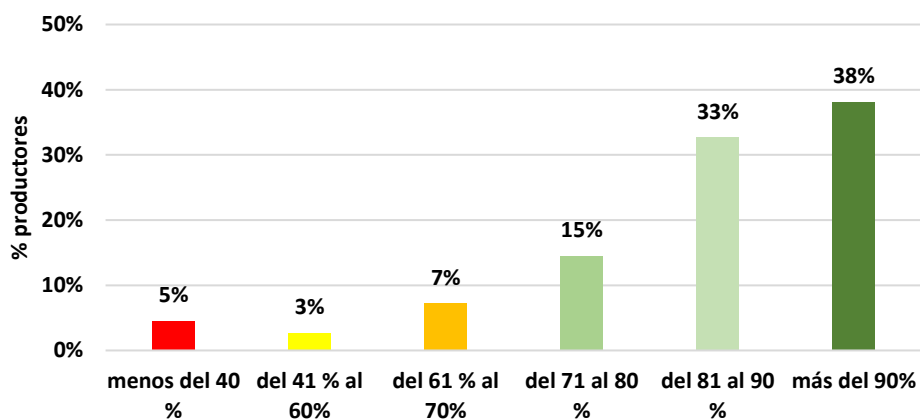


Profundizamos en el estado corporal de los rodeos, también debemos decir que se ha visto en este mes bajar algún punto la condición corporal de los ganados con terneros al pie, este año, muy pesados, por lo que alentamos no distraerse en la fecha de destete. La condición corporal antes del invierno es una variable clave del rodeo de cría preñado; nos quedan 45 días con posibilidades de mejorar el estado de este.

Respecto a **diagnósticos de gestación** (tacto/ecografía), el 80% responde que realizó o va a realizar diagnóstico y de éstos tan solo el 20% ya lo realizó, valores muy similares a los registrados en marzo 2023. Entre los productores que ya han realizado diagnóstico, los resultados son en general de buenos a muy buenos y hasta excelentes y muy superiores a los mismos en 2023.

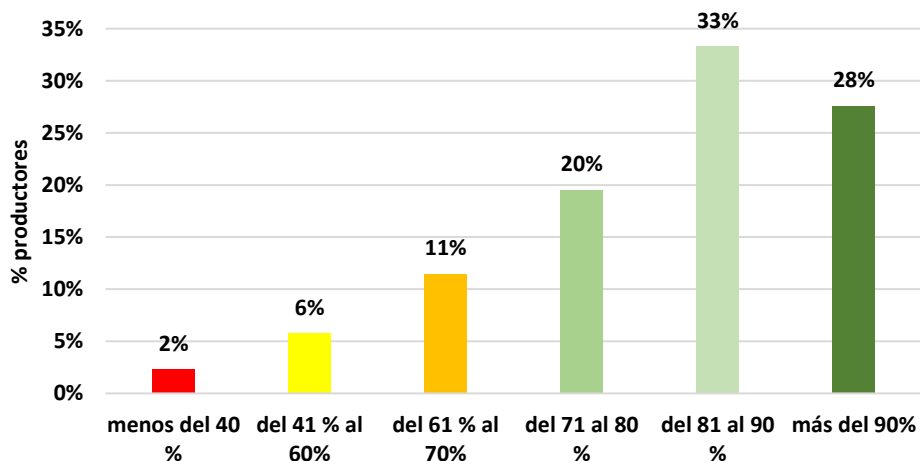
En marzo 2024 el 71% de los productores reportan promedio general superiores a 80% de preñez frente a sólo el 47% en 2023. No desconocemos que aquellos productores con un entore temprano y ordenado, que trabajan 365 días del año para preñar sus vacas, son los primeros en tener datos de diagnóstico y en general son buenos y estables.

Diagnóstico de gestación vacunos, rodeo general, % productores



Este resultado exitoso del entore 2023/24 también se observa en las vacas de 2do entore, donde el 61% de los productores reportan resultados superiores al 80%; en tanto en marzo 2023 sólo el 26% de los productores lograba ese resultado.

Diagnóstico de gestación en vacunos, vacas de 2do entore, % productores.



Ovinos

El 70% de los productores reportan tener ovinos. El 83% de las majadas están en buen o muy buen estado general; no se reportan majadas en mal estado.

Pesos de venta y precios de venta de haciendas vacunas

Respecto a los pesos de venta, el 70% de los productores reporta valores superiores a 2023, mientras que 1 de cada 10 productores no sabe cómo fue el comportamiento de los pesos de venta respecto al año pasado. En cuanto a los precios de venta, la situación es más dispar con la mitad de los productores que vendió mejor y la otra mitad vendió igual o a inferior precio respecto a 2023.

Garrapata

El 40% de los productores manifiestan tener garrapata en sus establecimientos. El 94% declara estar realizando algún tipo de tratamiento. Respecto a resistencia de garrapatas a específicos veterinarios, sólo 2 de cada 10 productores han realizado test de resistencia. Consultados sobre el interés en ingresar en un programa que incluya diagnóstico de resistencia y uso de hemovacuna para tristeza, 8 de cada 10 productores que tienen garrapata responden afirmativamente.

Bichera

El 100% de los productores reporta la presencia de bichera en sus establecimientos. 7 de cada 10 productores reportan afectación moderada a importante. Continúan elevados los niveles de afectación desde la primavera 2023 sin interrupciones.

Agua

7 de cada 10 productores tienen agua disponible en todos los potreros, mientras que 2 de cada 10 productores reporta tener más del 50% de los potreros sin agua para el ganado.

Por más información diríjase a: *Ings. Agrs. Marcelo Ghelfi, Carlos Molina o Esteban Carriquiry o Tec. Manuela de Torres*

Se autoriza la reproducción y/o utilización total o parcial de este informe, citando la fuente.

Fuente: Instituto Plan Agropecuario

AUSPICIANTES ANUALES _____

